

展示会出展のご案内

<Web-ITEM 2020> 2020国際医用画像総合展

日時

一般公開コンテンツ 2020年5月15日(金)～6月30日(火)

登録者向けコンテンツ 2020年5月15日(金)～6月14日(日)

※登録者向けコンテンツの閲覧には参加登録が必要です。参加登録は下記URLを参照ください。

URL

<https://jrc2020web.com/>

一般公開コンテンツでは、その中のWeb-ITEM2020から入場いただけます。

拝啓 ますますご清栄のこととお喜び申し上げます。
平素は格別のご厚情を賜り、厚く御礼申し上げます。
さて、本年の国際医用画像総合展 (ITEM2020) は、
Web-ITEM2020としてWeb開催されることとなり、
弊社も出展を致します。弊社の主力製品である
マンモグラフィ画像診断ワークステーション「mammary」、
マンモグラフィ遠隔読影システム「mammary PSUsystem」、
放射線治療用ビューワ「RT HUNTER」を中心にご紹介させて
頂きますので、是非ご来場賜りますようお願い申し上げます。

敬具

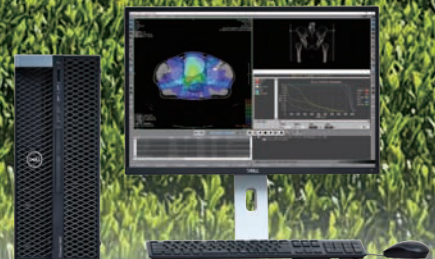
2020年5月吉日

株式会社クライムメディカルシステムズ
代表取締役社長 山本 登

マンモグラフィ画像診断ワークステーション
mammary



Climb放射線治療用ビューワ
RT HUNTER



2020年業務拡大のため東京オフィス開設予定

Climb®

株式会社クライムメディカルシステムズ

〒560-0082 大阪府豊中市新千里東町1-4-2
千里ライフサイエンスセンタービル10F
e-mail: info@climb-ms.com tel: 06-6835-8055

HP

<http://www.climb-ms.com/>

Facebook

<http://urx2.nu/h0oD>

豊中市キャラクター
「マチカネくん」