

Climb®

Realizing Ideas
グローバルな視点でアイデア改革

展示会出展のご案内

<ITEM2018> 国際医用画像総合展

日時 2018年
4月13日(金)～15日(日)

会場 パシフィコ横浜 展示ホール
ブースNo.404

拝啓 ますますご清栄のこととお喜び申し上げます。
平素は格別のご厚情を賜り深く御礼申し上げます。
上記のとおり出展致しますので、ご案内申し上げます。
弊社の主力製品でございますマンモグラフィ画像診断
ワークステーション「mammary」を中心に
ご紹介させていただきます。
是非クライムブースへご来場くださいますよう
宜しくお願い申し上げます。

2018年4月吉日

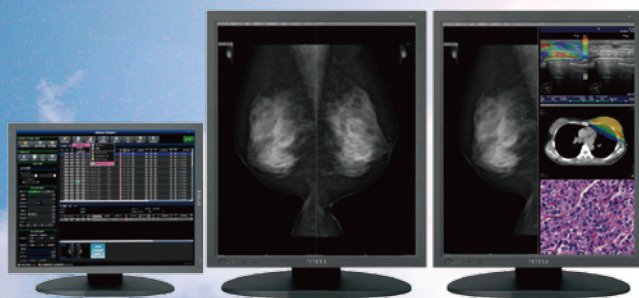
敬具

株式会社クライムメディカルシステムズ
代表取締役社長 山本 登



マンモグラフィ画像診断ワークステーション

mammary



JIRA企画コーナー：プレゼンテーション

演題

「次世代型乳癌検診

～USBを用いたマンモグラフィ遠隔読影システム」
演者：芝原 奈央(株式会社クライムメディカルシステムズ)

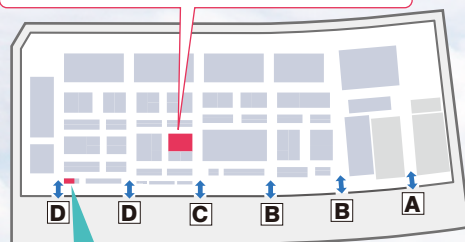
日時

2018年4月14日(土) 13:00～13:15

会場

主催者プレゼンテーションブース

主催者プレゼンテーションブース



Climb®ブース

桜木町駅・みなとみらい駅方面▶



PRESENT

クライムブースご来場の皆様に心ばかりの粗品を差し上げます。

Climb®

株式会社クライムメディカルシステムズ

〒560-0082 大阪府豊中市新千里東町1-4-2
千里ライフサイエンスセンタービル10F
e-mail: info@climb-ms.com tel: 06-6835-8055

HP

<http://www.climb-ms.com/>



Facebook

<http://urx2.nu/h0oD>



豊中市キャラクター
「マチカネくん」