

## 展示会出展ご案内

## 第25回 日本乳癌学会学術総会

日時

2017年7月13日(木)～15日(土)  
9:00～18:00、最終日のみ15:00

会場

マリンメッセ福岡・  
福岡国際会議場

拝啓 ますますご清栄のこととお喜び申し上げます。

平素は格別のご厚情を賜り深く御礼申し上げます。

上記のとおり、出展致しますので、ご案内申し上げます。

マンモグラフィ画像診断ワークステーション「mammary」と、オプションのアプリケーション等をご紹介させていただきます。

是非クライムブースへご来場くださいますよう宜しくお願い申し上げます。

2017年5月吉日

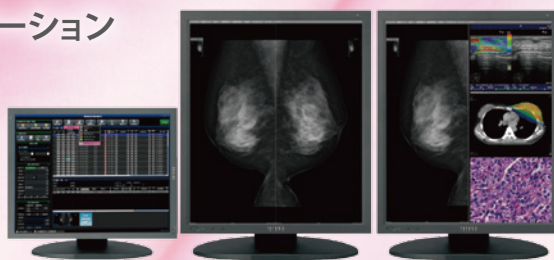
敬具

株式会社クライムメディカルシステムズ  
代表取締役社長 山本 登



マンモグラフィ画像診断ワークステーション

mammary



Climb 20th Anniversary

Realizing Ideas

グローバルな視点でアイデア改革



PRESENT

クライムブースご来場の皆様に心ばかりの粗品を差し上げます。

Climb®

株式会社クライムメディカルシステムズ

〒560-0082 大阪府豊中市新千里東町1-4-2  
千里ライフサイエンスセンタービル10F  
e-mail: info@climb-ms.com tel: 06-6835-8055

HP

<http://www.climb-ms.com/>

Facebook

<http://urx2.nu/h0oD>

豊中市キャラクター  
「マチカネくん」