

展示会出展のお知らせ

第 88 回日本整形外科学会学術総会

OrthoView™

Orthopaedic Digital Planning

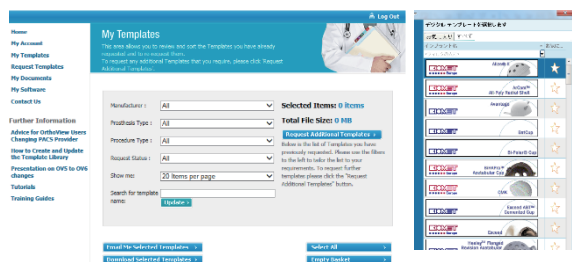
CLimb®

株式会社 クライムメディカルシステムズ

2015年5月21日～24日に神戸国際展示場で開催される、第88回日本整形外科学会学術総会に整形外科用デジタルプランニングツール「OrthoView」を出展致します。

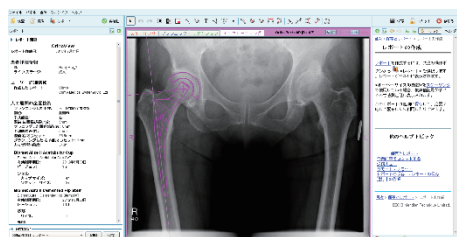
ぜひご来場いただき、豊富なテンプレート搭載ですばやく術前計画をアシストする「OrthoView」をぜひご体感いただきたく、心よりご来場をお待ち申し上げます。

◎ 60社以上・約10万以上の豊富なテンプレート搭載ライブラリ



豊富なテンプレートの中からお好みのものをダウンロード。
常に最新のテンプレートが仕様可能。

◎ 日本語での使用 かつワンクリックで表示される一体型ガイド付



計画したデータ・レポートはPACSに保存・印刷が可能

◎ 専用の多彩なウィザードで術前計画を素早く自動アシスタント

SmartHip

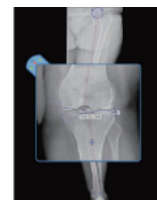
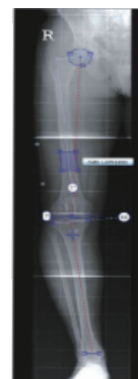
人口股関節全置換術のプランニングが60秒以内

SmartKnee

下肢全長のアライメント計測も簡便.一度に最大4枚の画像表示が可能

SmartZoom

部分拡大で位置合わせのストレスを軽減できるブルーレンズ



【展示会場】

〒650-0046 兵庫県神戸市中央区港島中町 6-11-1

神戸国際展示場 1号館 1階 **ブース NO.20**

TEL : 078-302-1020

【Office】

〒560-0082 大阪府豊中市新千里東町 1-4-2 千里ライフサイエンスセンタービル 10F

株式会社クライムメディカルシステムズ

TEL : 06-6835-8055 FAX : 06-6835-8056

MAIL : info@climb-ms.com

HP <http://www.climb-ms.com/>



Facebook <http://urx2.nu/h0oD>

